

จะลงมาที่ ก้อย่างไรใครที่จะซื้อ ... (ไม่ลง ก็เลือกตัวซื้อ)

SET Index

ภาพสัญญาณหลัก / (ภาพที่ 1) เราคงไม่ต้องกล่าวถึงโครงสร้างหลักให้มากไปกว่าที่ผ่านมา เพราะในเมื่อ ตลาด หรือ SET Index จะเปลี่ยนมาเป็นขาขึ้นในคลื่น 5 แล้วนั้น การแกว่งตัวใดๆ ก็ตาม ที่ไม่ต่ำกว่าพื้นที่ 1620-1600 แนวโน้มขาขึ้นก็ยังคงอยู่ ...ซึ่งอาจจะมองว่าไปได้ว่า ถ้าจะลงจากตรงนี้ ไปจนถึง 1620-1600 นั้น ก็ดูมีระยะทางการลงที่อาจจะมากหน่อย แต่นั่นคือ ในภาพหลัก โดยอาจจะเป็นไปได้ว่า ถ้าจะลงจริงๆ ก็อาจไม่ถึงขนาดนั้น อาจจะลงจาก 1700 ไปแค่ 50+/- เท่านั้นก็ได้ หรือ ระดับ 1660-1640 น่าจะเป็นการลงที่น่าสนใจแล้ว... แต่ก็อาจจะต้องว่ากันถึงหุ้นเป็นรายตัวด้วยเท่านั้น บางตัวลงมาแล้ว หรือ มีการปรับฐานแล้ว ก็อาจจะเข้าซื้อก่อนได้ โดยไม่ต้องรอดตลาดลง...สรุป แนวโน้มขาขึ้นหลัก ยังคงอยู่ และคาดว่า น่าจะอยู่ไปจนถึงปีหน้า โดยระดับเป้าหมาย 1800-1850 น่าจะอยู่ในวิสัยเบื้องต้น อาจจะมองไปได้ถึง 1900 เสียด้วยซ้ำ (ด้วยเงื่อนไข ไม่ต่ำกว่า 1620-1600 นะ)

ภาพระยะสั้น (ภาพที่ 2) มามองที่ภาพระยะสั้น อาจจะมีเรื่องที่ต้องกังวลเล็กๆ ซึ่งหากตลาดในต้นสัปดาห์ หรือ วันนั้น ไม่มีการเด็งขึ้น หรือ มีการลงเล่นต่ำกว่า 1695-1690 นั้น ก็คาดว่าแนวโน้มการลงต่อจะลงไปทดสอบพื้นที่ Low เดิม ที่ 1675-1673 ซึ่งถ้าต่ำกว่านี้ ไม่สวย เพราะสิ่งที่ตามมาคือ รูปแบบ Double Tops นั้นเอง และการลงด้วยรูปแบบ Double Tops จะลงได้ถึง 1620 กันเลยทีเดียว

กลยุทธ์การลงทุน

ลงทุนจริง หากไม่ลงมาต่ำกว่า 1620 ก็ยังซื้อ หรือเพิ่มพอร์ต ... ส่วนการเก็งกำไรระยะสั้น หรือ ในสัปดาห์นี้ ถ้าจะดีต้องไม่ต่ำกว่า 1695-1690 เราก็จะเก็งกำไรได้อยู่ แต่ถ้ามีการลงต่ำกว่านี้ ก็ต้องมองที่ 1675-1673 เพื่อหวัง Rebound กลับแรงๆ แต่ถ้าต่ำกว่านี้อีก หยุดเก็งกำไร ชั่วคราว แล้วรอจังหวะเข้าใหม่

แนวรับ 1,695-1,690 แนวต้าน 1,720-1,730

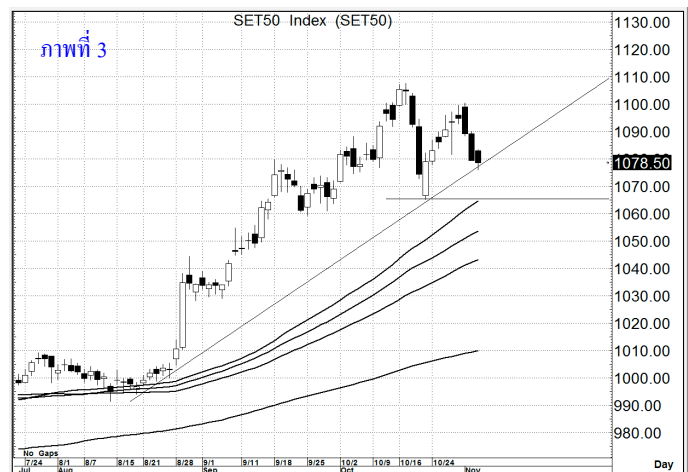
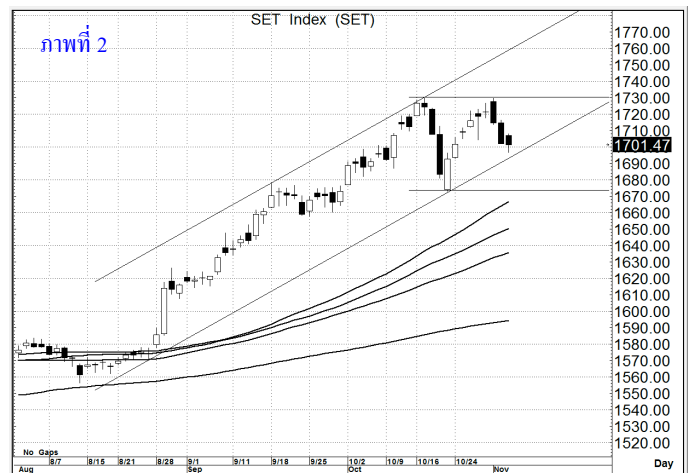
SET50 Index

สัญญาณเทคนิค / (ภาพที่ 3) ด้วยรูปแบบของการแกว่งตัวในระยะสั้นที่อยู่ในทิศทาง และความน่าจะเป็นคล้ายกับ SET Index โอกาสแกว่งตัวลงก็อาจจะ มี แต่ถ้าจะยังเป็นแนวโน้มขาขึ้น ก็ไม่ควรต่ำกว่า 1065 ไร่หรือวันนี้ ถ้ายืนแดนบวกได้ตลอด จะยิ่งดี

กลยุทธ์

ไม่ต่ำกว่า 1065 เรายังเล่นทางขึ้นได้... ต่ำกว่า 1060 หยุดเล่น

แนวรับ 1,065 - 1,060 แนวต้าน 1,100-1,105



จัดทำขึ้นโดยข้อมูลเท่าที่ปรากฏและเชื่อว่าเป็นที่น่าเชื่อถือได้แต่ไม่ถือเป็นการยืนยันความถูกต้องและความสมบูรณ์ของข้อมูลนั้นๆ โดย บริษัทหลักทรัพย์ ยูโอบี เคย์เฮียน (ประเทศไทย) จำกัด (มหาชน) ผู้จัดทำขอสงวนสิทธิ์ในการเปลี่ยนแปลงความเห็นหรือประมาณการณต่างๆที่ปรากฏในรายงานฉบับนี้ โดยไม่ต้องแจ้งล่วงหน้า รายงานฉบับนี้มีวัตถุประสงค์เพื่อใช้ประกอบการตัดสินใจของนักลงทุน โดยไม่เป็นการชี้นำชักชวนให้นักลงทุนทำการซื้อหรือขายหลักทรัพย์ หรือตราสารทางการเงินใดๆ ที่ปรากฏในรายงาน

MINT

ราคาปิด 43.75

คำแนะนำ

ซื้อ

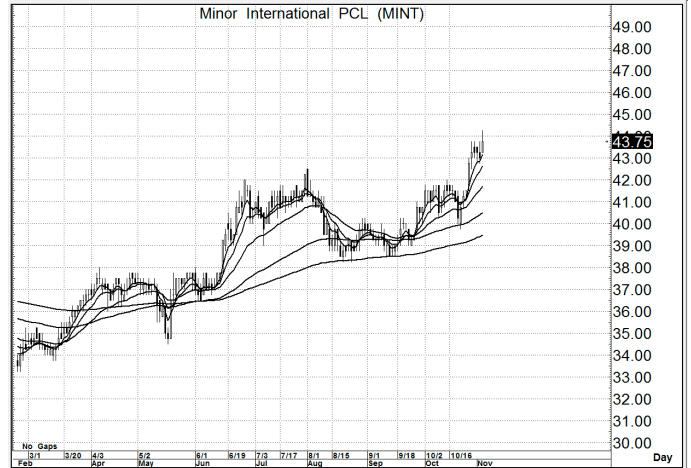
คำสัญญาณ

รูปแบบของ MA เป็น Bullish Pattern in MA. ซึ่งรูปแบบที่เป็นเชิงบวกตามลักษณะนี้นั้น แนวโน้มระยะกลางๆ ถึงยาว ยังไปได้อีก

กลยุทธ์ ... ซื้อลงทุนระยะกลางขึ้นไป

แนวรับ 43.75 – 43.25 (ยืน 42.5 ไม่ได้ ขายตัดขาดทุน)

แนวต้าน 50.0 – 52.0 / (60.0)



IFS

ราคาปิด 3.70

คำแนะนำ

ซื้อ

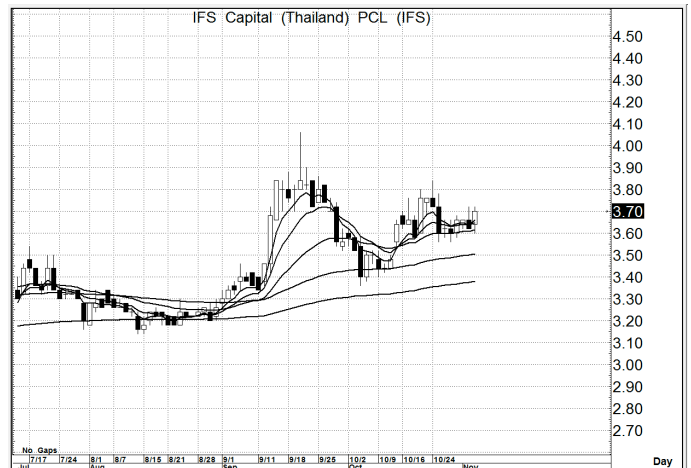
คำสัญญาณ

รูปแบบของ MA เป็น Bullish Pattern in MA. ซึ่งรูปแบบที่เป็นเชิงบวกตามลักษณะนี้นั้น แนวโน้มระยะกลางๆ ถึงยาว ยังไปได้อีก

กลยุทธ์ ... ซื้อลงทุนระยะกลางขึ้นไป

แนวรับ 3.70 – 3.60 (ยืน 3.50 ไม่ได้ ขายตัดขาดทุน)

แนวต้าน 4.00 – 4.10 / (7.00)



AGE

ราคาปิด 1.80

คำแนะนำ

ซื้อ

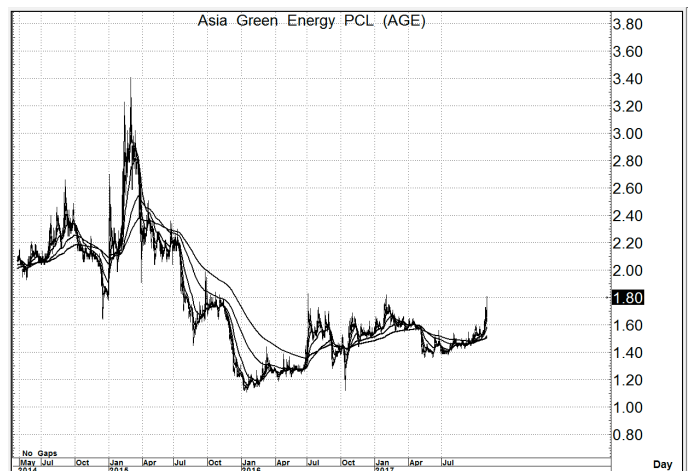
คำสัญญาณ

รูปแบบของ MA เป็น Bullish Pattern in MA. ซึ่งรูปแบบที่เป็นเชิงบวกตามลักษณะนี้นั้น แนวโน้มระยะกลางๆ ถึงยาว ยังไปได้อีก

กลยุทธ์ ... ซื้อลงทุนระยะกลางขึ้นไป

แนวรับ 1.80 – 1.76 (ยืน 1.70 ไม่ได้ ขายตัดขาดทุน)

แนวต้าน 2.20 – 2.40 / (3.20)



สิทิพร เจนในเมือง (เลขที่ 004858)

โทร. 02-659-8026, 02-659-8028

E-mail : sittiporn@uobkayhian.co.th